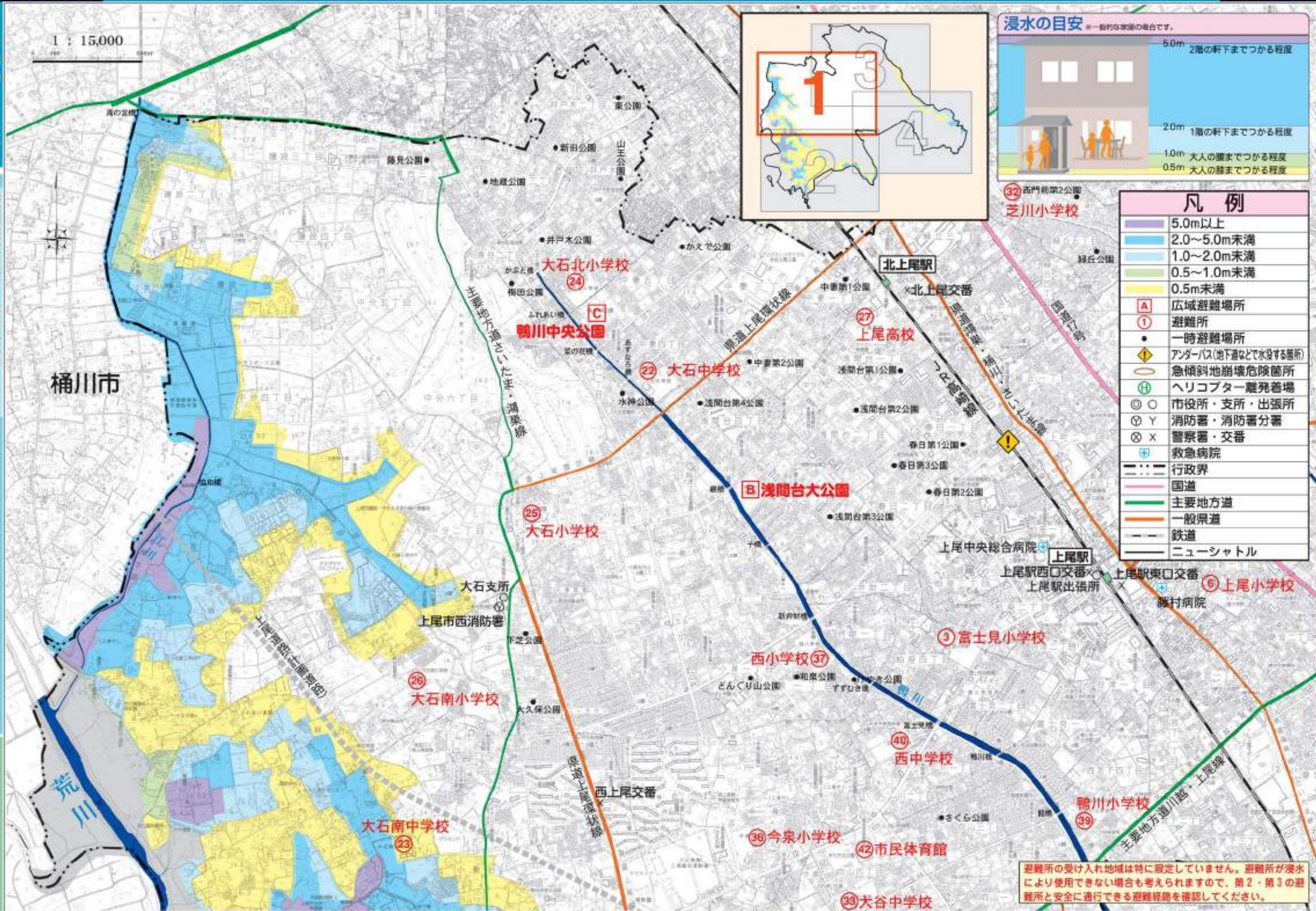


1 : 15,000



浸水の目安 ※一般的な家屋の場合です。

5.0m 2階の軒下までつかる程度

2.0m 1階の軒下までつかる程度

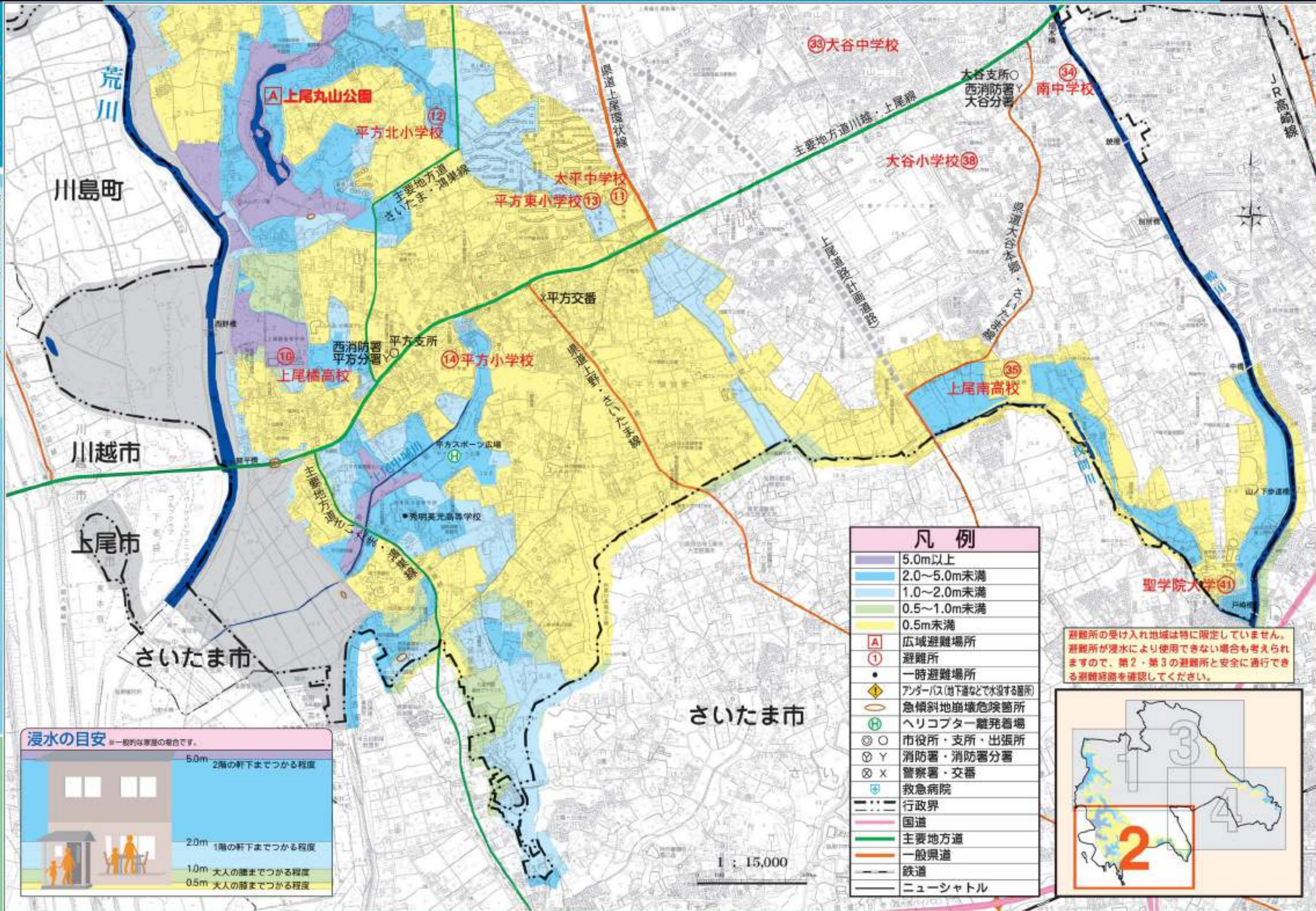
1.0m 大人の腰までつかる程度

0.5m 大人の膝までつかる程度

凡例

	5.0m以上
	2.0~5.0m未満
	1.0~2.0m未満
	0.5~1.0m未満
	0.5m未満
	広域避難場所
	避難所
	一時避難場所
	アンダーパス(地下道などで水没する箇所)
	急傾斜地崩壊危険箇所
	ヘリコプター離発着場
	市役所・支所・出張所
	消防署・消防署分署
	警察署・交番
	救急病院
	行政界
	国道
	主要地方道
	一般県道
	鉄道
	ニューシャトル

避難所の受け入れ地域は特に限定していません。避難所が洪水により使用できない場合も考えられますので、第2・第3の避難所と安全に通行できる避難経路を確認してください。



浸水の目安 ※一般的な家屋の場合です。

5.0m	2階の軒下までつかる程度
2.0m	1階の軒下までつかる程度
1.0m	大人の膝までつかる程度
0.5m	大人の膝までつかる程度

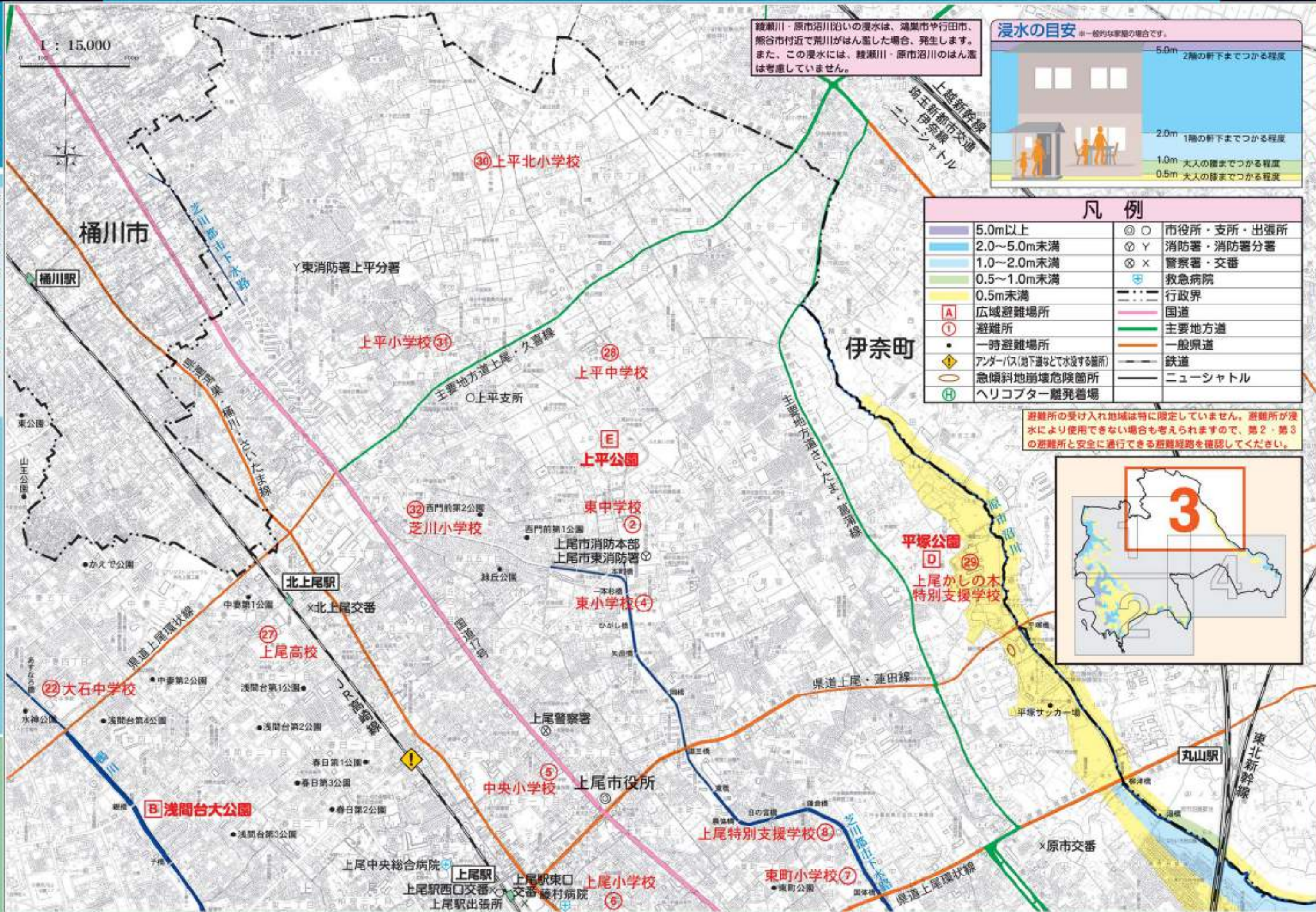
凡例	
	5.0m以上
	2.0~5.0m未満
	1.0~2.0m未満
	0.5~1.0m未満
	0.5m未満
	広域避難場所
	避難所
	一時避難場所
	アンダーパス(地下道などで水没する箇所)
	急傾斜地崩壊危険箇所
	ヘリコプター離発着場
	市役所・支所・出張所
	消防署・消防署分署
	警察署・交番
	救急病院
	行政界
	国道
	主要地方道
	一般県道
	鉄道
	ニューシャトル

避難所の受け入れ地域は特に限定していません。避難所が浸水により使用できない場合も考えられますので、第2・第3の避難所と安全に通行できる避難経路を確認してください。



さいたま市

1 : 15,000



綾瀬川・原市沼川沿いの浸水は、鴻巣市や行田市、熊谷市付近で荒川がはん濫した場合、発生します。また、この浸水には、綾瀬川・原市沼川のはん濫は考慮していません。

浸水の目安

※一般的な家屋の場合です。

- 5.0m 2階の軒下までつかる程度
- 2.0m 1階の軒下までつかる程度
- 1.0m 大人の膝までつかる程度
- 0.5m 大人の膝までつかる程度

凡例

	5.0m以上		市役所・支所・出張所
	2.0~5.0m未満		消防署・消防署分署
	1.0~2.0m未満		警察署・交番
	0.5~1.0m未満		救急病院
	0.5m未満		行政界
	広域避難場所		国道
	避難所		主要地方道
	一時避難場所		一般県道
	アンダーパス(地下道などで水没する箇所)		鉄道
	急傾斜地崩壊危険箇所		ニューシャトル
	ヘリコプター離着場		

避難所の受け入れ地域は特に限定していません。避難所が浸水により使用できない場合も考えられますので、第2・第3の避難所と安全に通行できる避難経路を確認してください。



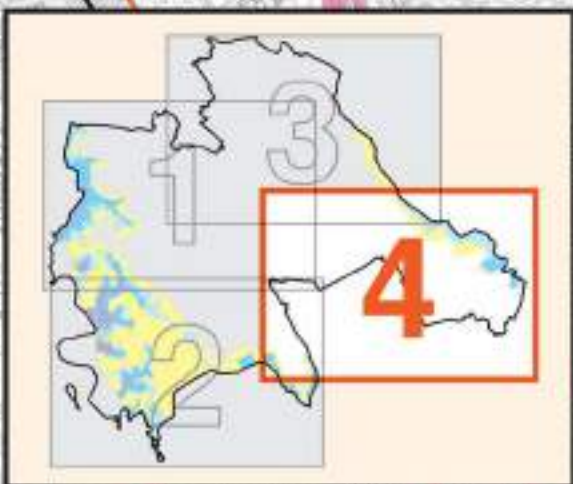


綾瀬川・原市沼川沿いの浸水は、鴻巣市や行田市、熊谷市付近で荒川がはん濫した場合、発生します。また、この浸水には、綾瀬川・原市沼川のはん濫は考慮していません。

浸水の目安

※一般的な家屋の場合です。

5.0m	2階の軒下までつかる程度
2.0m	1階の軒下までつかる程度
1.0m	大人の膝までつかる程度
0.5m	大人の膝までつかる程度



避難所の受け入れ地域は特に限定していません。避難所が浸水により使用できない場合も考えられますので、第2・第3の避難所と安全に通行できる避難経路を確認してください。

凡例

	5.0m以上		市役所・支所・出張所
	2.0~5.0m未満		消防署・消防署分署
	1.0~2.0m未満		警察署・交番
	0.5~1.0m未満		救急病院
	0.5m未満		行政界
	広域避難場所		国道
	避難所		主要地方道
	一時避難場所		一般県道
	アンダーパス(地下道などで水没する箇所)		鉄道
	急傾斜地崩壊危険箇所		ニューシャトル
	ヘリコプター離発着場		